

Ingresso da rete 230/400Vca
Line input 230/400Vac

Ingresso da secondario di trasformatore 24-28Vca
Input from transformer secondary 24-28Vac

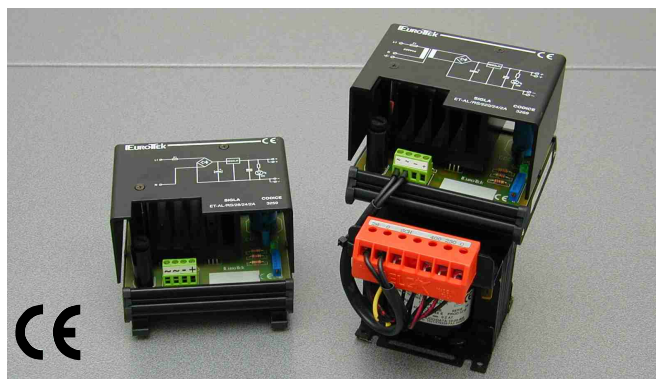
Uscite 2-6-12A/24 Vcc
Outputs from 2-6-12A/24 Vdc

Protezione sovratemperatura/sovracorrente in uscita
Over temperature output over current protection

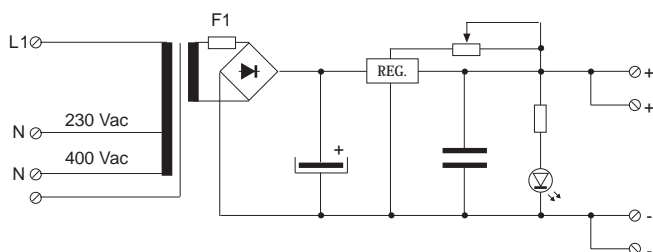
Led per segnalazione di funzionamento
Led for power ON indication

Esecuzione per barra DIN (modelli ingresso da secondario)
DIN rail mounting (input from secondary units)

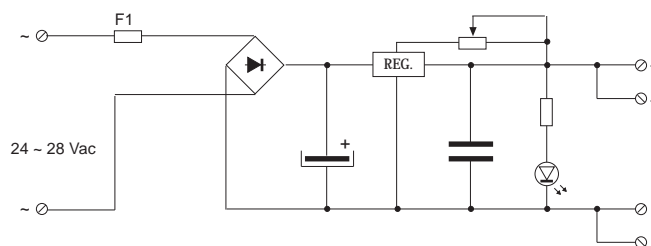
EM conforme: EN50081-2, EN50082-2
EM conforme: EN50081-2, EN50082-2



SCHEMA ELETTRICO - WIRING DIAGRAM



Modello con ingresso da rete
Input from line unit



Modello con ingresso da secondario di trasformatore
Input from secondary of transformer unit

COME ORDINARE - HOW TO ORDER

Sigla / Part Number	Cod.	Uscita / Output	Ingresso / Input	Dimensioni / Dimensions mm
1 ET-AL/RS/28/24/2A	3259	24V/2A	24-28Vac	100x80x70
2 ET-AL/RS/28/24/6A	3264	24V/6A	24-28Vac	150x130x120
3 ET-AL/RS/28/24/12A	3265	24V/12A	24-28Vac	150x130x120
4 ET-AL/RS/230/24/2A	3269	24V/2A	230-400Vac	100x130x150
5 ET-AL/RS/230/24/6A	3273	24V/6A	230-400Vac	150x160x200
6 ET-AL/RS/230/24/12A	3274	24V/12A	230-400Vac	150x160x200

DATI TECNICI (ingresso da rete) / TECHNICAL DATA (input from line)			
TIPO: monofase TYPE: single phase	2A/24V	6A/24V	12A/24V
INGRESSO/INPUT			
Tensione di ingresso (Vca 50-60Hz) Input voltage (Vac 50-60Hz)	230/400	230/400	230/400
USCITA/OUTPUT			
Tensione nominale (Vcc) Nominal voltage (Vdc)	24	24	24
Regolazione tensione (Vcc) Voltage adjustment (Vdc)	5~27	5~27	5~27
Corrente nominale (A) Nominal current (A)	2	6	12
GENERALE/GENERAL			
Isolamento Insulation	Ingresso/uscita in accordo con EN60950 Input/output in compliance with EN60950		
Ondulazione residua Ripple	50	300	300
Temperatura di lavoro (°C) Working temperature (°C)	0÷60	0÷60	0÷60
Peso (Kg) Weight (Kg)	2,3	4,3	7

DATI TECNICI (ingresso da secondario di trasform.) / TECHNICAL DATA (input from secondary of trasform.)			
TIPO: monofase TYPE: single phase	2A/24V	6A/24V	12A/24V
INGRESSO/INPUT			
Tensione di ingresso (Vca 50-60Hz) Input voltage (Vac 50-60Hz)	24~28	24~28	24~28
USCITA/OUTPUT			
Tensione nominale (Vcc) Nominal voltage (Vdc)	24	24	24
Regolazione tensione (Vcc) Voltage adjustment (Vdc)	5~27	5~27	5~27
Corrente nominale (A) Nominal current (A)	2	6	12
GENERALE/GENERAL			
Ondulazione residua (mV) Ripple (mV)	50	500	600
Temperatura di lavoro (°C) Working temperature (°C)	0÷60	0÷60	0÷60
Peso (Kg) Weight (Kg)	0,5	0,5	1,5

Vantaggioso rapporto potenza dimensioni
Slim version

Ingresso da secondario di trasformatore
Input from transformer secondary

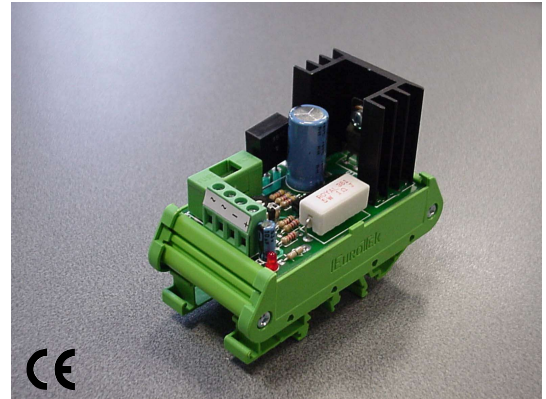
Protezione sovracorrente in uscita
Over over current protection (OCP)

Protezione contro cortocircuito
Short circuit protection

Led per segnalazione di funzionamento
Led for power ON indication

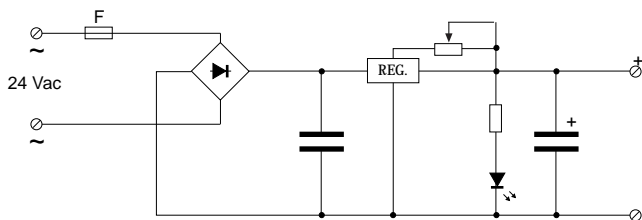
Esecuzione per montaggio su barra DIN
DIN rail mounting

EMC conforme: EN50081-2, EN50082-2
EMC standards: EN50081-2, EN50082-2



Modello standard Standard model ET-AL/RS/28/24/1A/LC N°3853	
Modello SLIM SLIM model ET-AL/RS/28/24/0.7A N°0000	
Larghezza modello SLIM	47mm
Larghezza modello standard	70mm
Millimetri recuperati	23mm!

SCHEMA ELETTRICO - WIRING DIAGRAM



DATI TECNICI / TECHNICAL DATA

TIPO: monofase TYPE: single phase	3849
INGRESSO / INPUT Tensione di ingresso Input voltage (Vac 50-60Hz)	26
Fusibile - fuse	5x20mm, ripristinabile 5x20mm, restorable

TIPO: monofase TYPE: single phase	3849
USCITA / OUTPUT Corrente nominale (A) Nominal current (A)	0.7 carico continuativo continuous loads
Tensione nominale (Vcc) Voltage (Vdc)	24
Regolazione tensione (Vcc) Voltage adj. (Vdc)	5 - 26
GENERALE / GENERAL Ondulazione residua (mVpp) Ripple (mVpp)	<10
Temperatura di lavoro (°C) Working temperature (°C)	0 - 40
Peso (Kg) - Weight (Kg)	0.10

COME ORDINARE - HOW TO ORDER

Sigla / Part Number	Cod.	Uscita / Output	Ingresso / Input	Dimensioni / Dimensions mm
1 ET-AL/RS/28/24/0.7A/LP	3848	24V/0.7A	26Vac	L 47 x H 90 x P 68

NOTA: diverse tensioni di uscita a richiesta.
NOTA: nell'utilizzo a 5Vdc la massima corrente erogabile è 200mA.

NOTE: different output voltage values upon request.
NOTE: using power supply with Vout = 5Vdc maximum current is 200mA

Ingresso universale AC-DC: 24Vca - 24Vcc
AC-DC univesal input : 24Vac - 24Vdc

Protezione sovratemperatura/sovracorrente in uscita
Over temperature output over current protection

Protezione contro cortocircuito
Short circuit protection

Led per segnalazione di funzionamento
Led for power ON indication

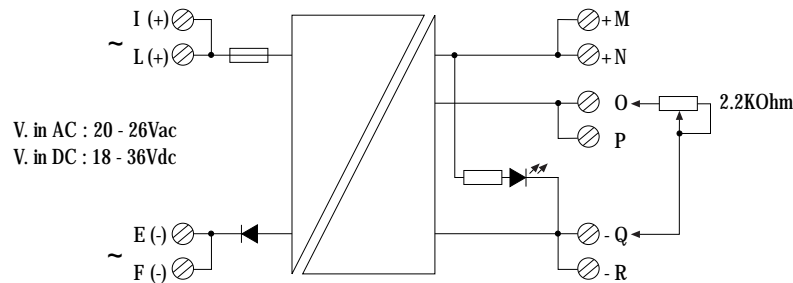
Esecuzione per montaggio su barra DIN in custodia compatta
DIN rail mounting in compact case

Grado di protezione IP20
IP20 protection degree

EM conforme: EN50081-2, EN50082-2
EM conforme: EN50081-2, EN50082-2



SCHEMA ELETTRICO - WIRING DIAGRAM



DATI TECNICI / TECHNICAL DATA

TIPO: monofase	
TYPE: single phase	
Range tensione di ingresso	AC input 20 - 26 Vac
Input voltage range	DC input 18 - 36 Vdc
Stabilità uscita (Vcc)	
Output stability (Vdc)	± 0,01
Regolazione tensione (Vcc)	
Voltage adjustment (Vdc)	1.5 ~ 10
Corrente nominale di uscita a 10Vcc (A)	
Nominal output current @ 10Vdc (A)	300mA
Carico minimo applicabile	
Minimum load	33ohm
Ondulazione residua (mV)	
Ripple (mV)	<10
Temperatura di lavoro (°C)	
Working temperature (°C)	0÷40
Peso (Kg)	
Weight (Kg)	0,1

COME ORDINARE - HOW TO ORDER

Sigla / Part Number	Cod.	Dimensioni / Dimensions
1 ET/DC-DC/18-36/10/0.3A/GB	4310	L 23 x H 90 x D 110 (mm)